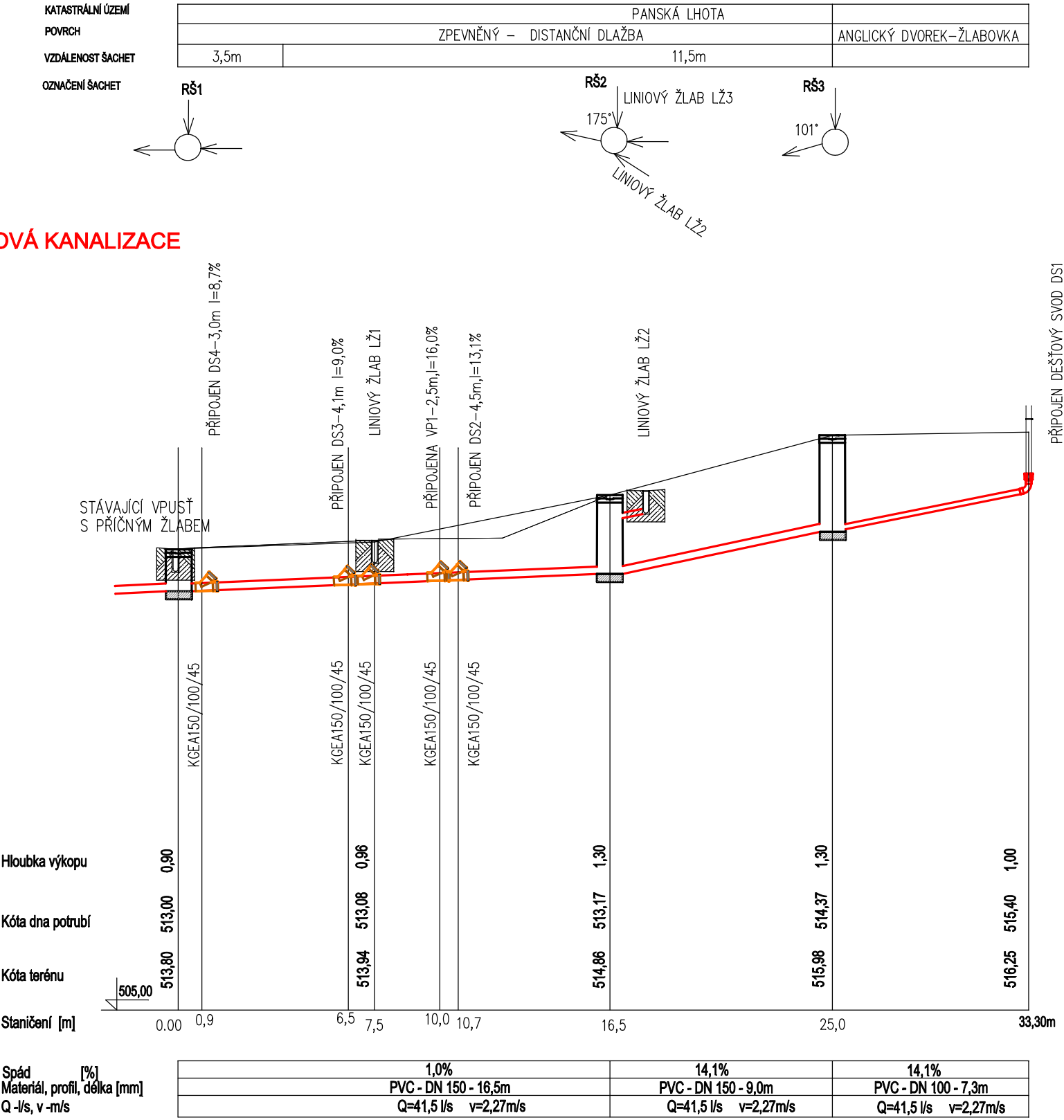


DEŠŤOVÁ KANALIZACE



POZNÁMKA:
–PŘED ZAHÁJENÍM PRACÍ JE NUTNÉ V TERÉNU VYTÝČIT STÁVAJÍCÍ
VEDENÍ INŽENÝRSKÝCH SÍTÍ

UPRAVENÝ POVRCH DVORU

HĹOUBKA STÁVAJÍCÍ VPUŠŤE NA HRANICI PRŮJEZDU A DVORKU
JE ODHADNUTÁ. PRO UPŘESNĚNÍ JE TŘEBA V 1.ETAPĚ VPUŠŤ ZAMĚŘIT A UPRAVIT
PODÉLNÝ ŘEZ. PŘEDPOKLÁDANÁ HĹOUBKA JE BRÁNA JAKO NEJNEPŘÍZNIVĚJŠÍ.

Vypracoval :	Ing. Hana Maršálková	HM
Obec: Panská Lhota	Kraj : Vysočina	Ing. Hana Maršálková
Investor: Masarykova univerzita, Žerotínovo nám. 617/9, Bmo		+420 737 486 351
		hana.marsalkova2@seznam.cz
Název stavby: PANSKÁ LHOTA č.p. 31 úprava venkovních ploch Výzkumné archeologické stanice Panská Lhota 31		formát 2A4
		datum 11/2014
		stupeň JPD
		paré
část : PODÉLNÝ ŘEZ DEŠŤOVÉ KANALIZACE		měřítko: 1:500/100
		č. výkresu: 02.